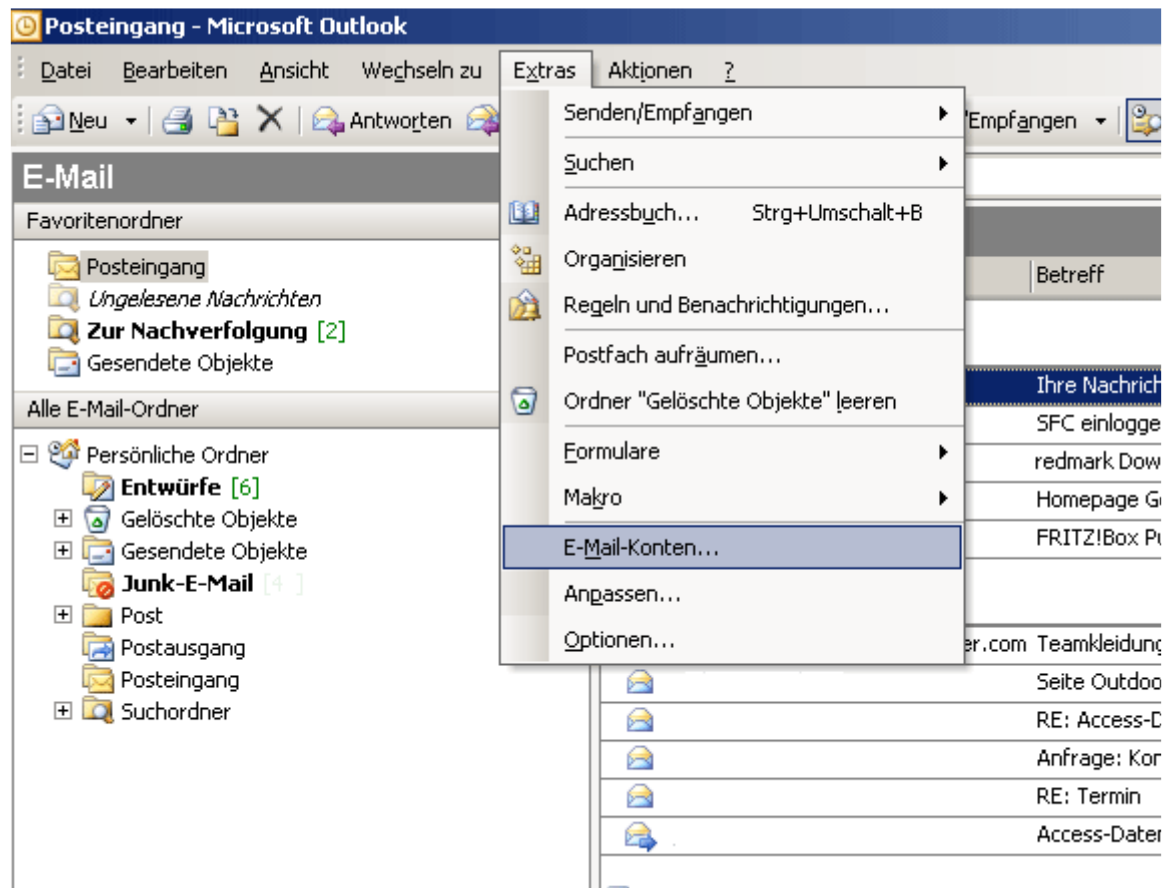
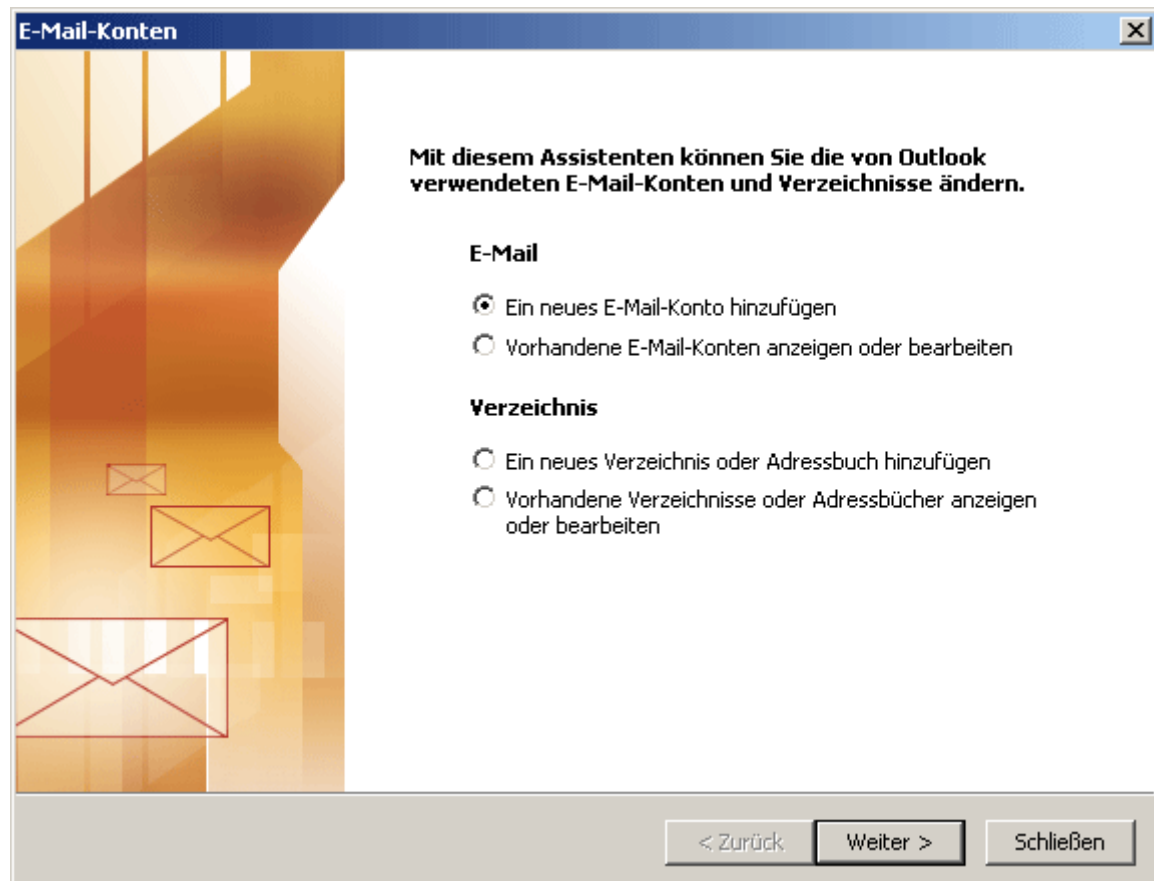


E-Mail einrichten:



Extras – E-Mail-Konten



Neues Konto hinzufügen oder vorhandenes Konto bearbeiten

E-Mail-Konten ✕

Servertyp
 Sie können den Servertyp für Ihr neues E-Mail-Konto auswählen.

Microsoft Exchange Server
 Es wird eine Verbindung zu einem Exchange Server hergestellt, um E-Mail zu lesen, auf Öffentliche Ordner zuzugreifen und Dokumente freizugeben.

POP3
 Es wird eine Verbindung zu einem POP3-Mailservers hergestellt, um E-Mail zu downloaden.

IMAP
 Es wird eine Verbindung zu einem IMAP-Mailservers hergestellt, um E-Mail zu downloaden und Postfachordner zu synchronisieren.

HTTP
 Es wird eine Verbindung zu einem HTTP-Mailservers wie Hotmail hergestellt, um E-Mail zu downloaden und Postfachordner zu synchronisieren.

Zusätzliche Servertypen
 Es wird eine Verbindung zu einem Mailservers einer anderen Arbeitsgruppe oder eines Drittanbieters hergestellt.

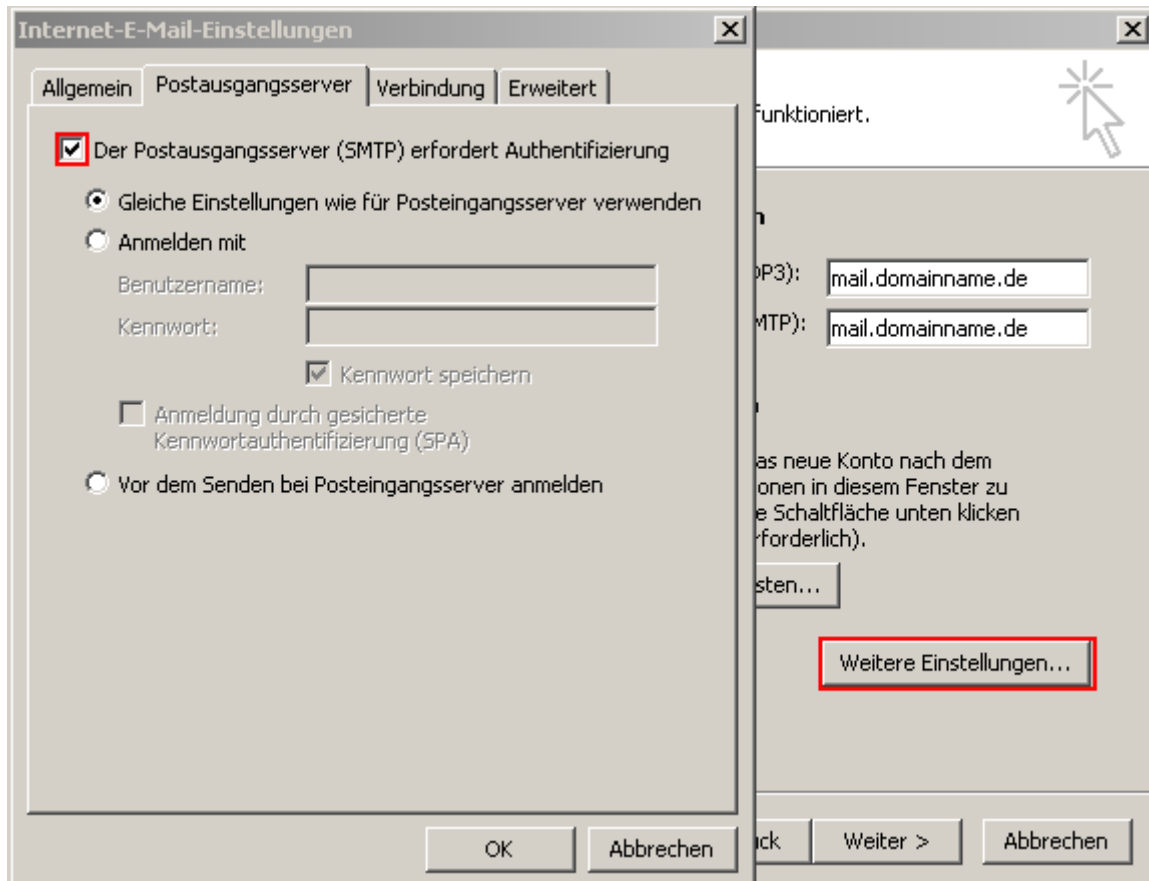
POP3 markieren

E-Mail-Konten ✕

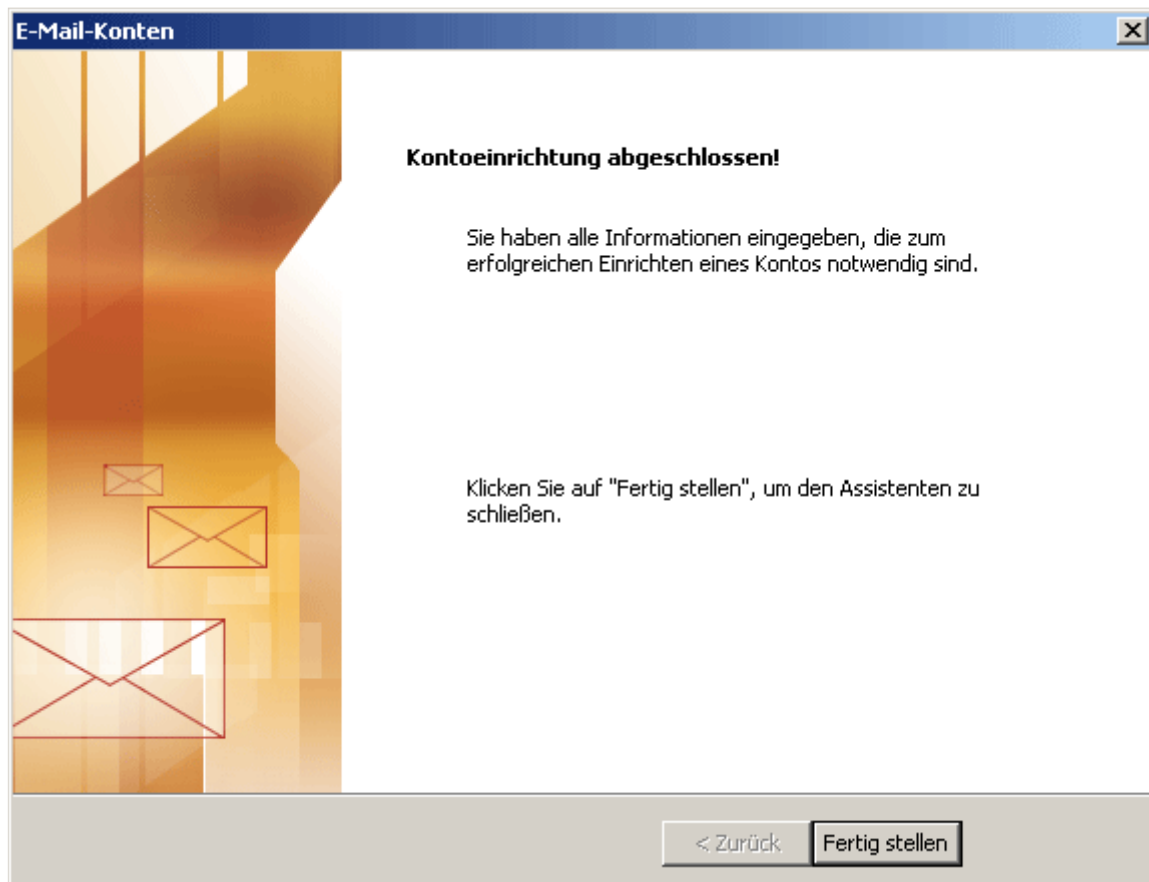
Internet-E-Mail-Einstellungen (POP3)
 Alle Einstellungen auf dieser Seite sind nötig, damit Ihr Konto richtig funktioniert.

<p>Benutzerinformationen</p> <p>Ihr Name: <input type="text" value="Name eingeben"/></p> <p>E-Mail-Adresse: <input type="text" value="info@domainname.de"/></p> <p>Anmeldeinformationen</p> <p>Benutzername: <input type="text" value="web????p????"/></p> <p>Kennwort: <input type="password" value="*****"/></p> <p><input checked="" type="checkbox"/> Kennwort speichern</p> <p><input type="checkbox"/> Anmeldung durch gesicherte Kennwortauthentifizierung (SPA)</p>	<p>Serverinformationen</p> <p>Posteingangsserver (POP3): <input type="text" value="mail.domainname.de"/></p> <p>Postausgangsserver (SMTP): <input type="text" value="mail.domainname.de"/></p> <p>Einstellungen testen</p> <p>Wir empfehlen Ihnen, das neue Konto nach dem Eingeben aller Informationen in diesem Fenster zu testen, indem Sie auf die Schaltfläche unten klicken (Netzwerkverbindung erforderlich).</p> <p style="text-align: center;"><input type="button" value="Kontoeinstellungen testen..."/></p> <p style="text-align: right;"><input type="button" value="Weitere Einstellungen..."/></p> <p style="text-align: center; color: red;">Wichtig</p>
---	---

Eingaben ausfüllen und wichtig beachten, extra Fenster



extra Fenster – hier mit Haken die Authentifizierung setzen



und fertig stellen.

Die Arbeitsfenster sehen bei anderen angewendeten Programmen etwas anders aus, die Funktionen sind aber die gleichen.